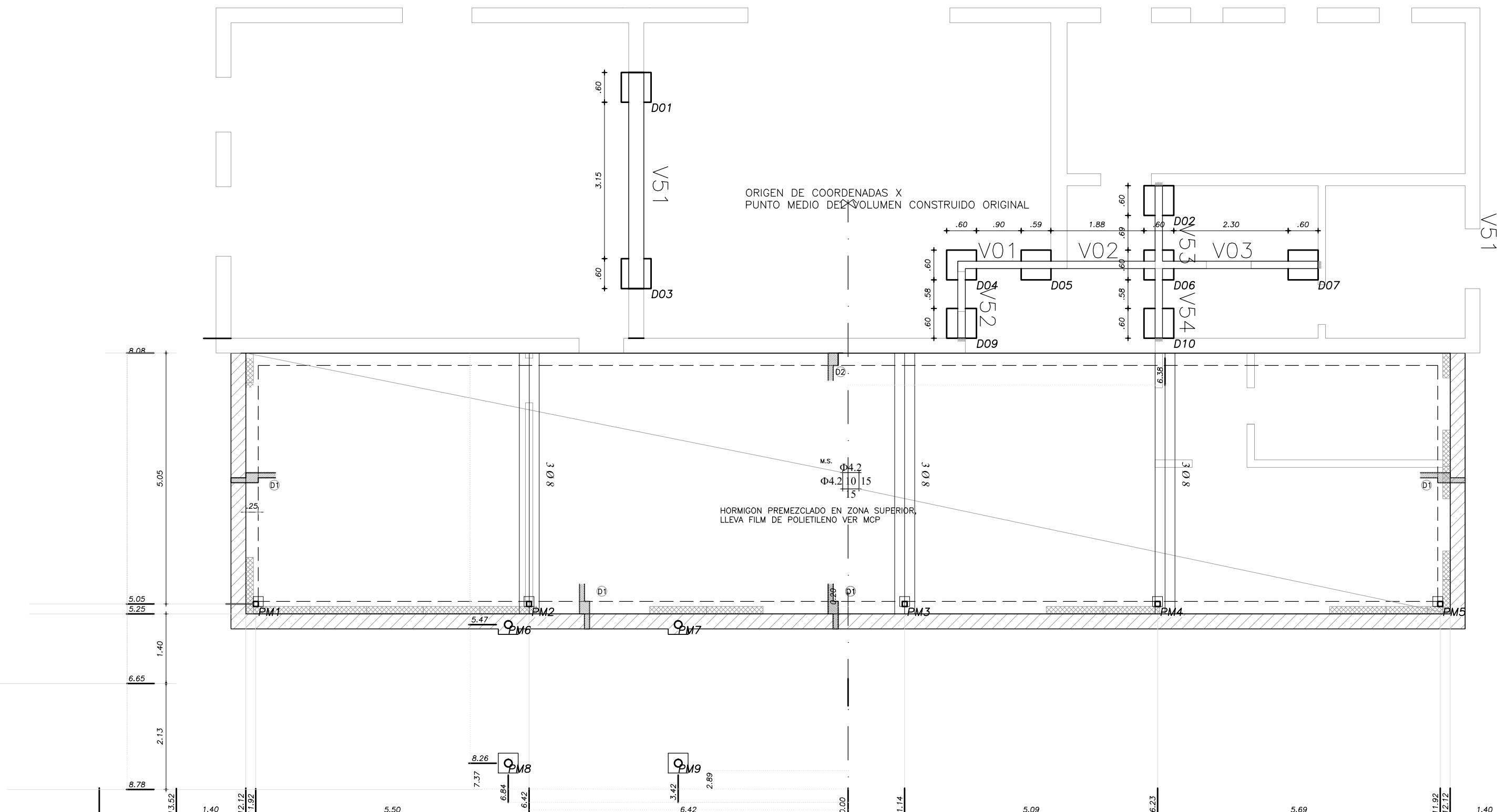


CIMENTACIONES



NOTAS

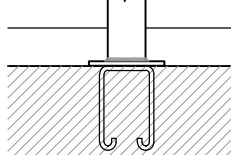
PILARES METALICOS 1 A 5
100x100x4,75mm
SIN EMPALMES, SOLDADURA
CONTINUA A PLATINAS DE
10MM DE ESPESOR
POSICIONADA DURANTE EL
LLENADO DE PLATEA

VIGAS METÁLICAS DE
100x150x4,75mm.
VM 151, 152, 153, 154 Y 155
SE AMURAN Y SUELDAN A
PILARES 1,2,3,4 Y 5
RESPECTIVAMENTE.
VM 101, 102, 103 Y 104 -
VM 105, 106, 107 Y 108
SE SUELDAN SOBRE VIGAS
METÁLICAS Y LAS ÚLTIMAS
TAMBIÉN A PILARES.

TODAS LAS VIGAS SON TRAMOS SIN SOLDADURAS SALVO LA 102 Y 107 QUE SE SUELDAN PRIMERO PERFECTAMENTE ALINEADAS EN BANCO Y LUEGO SE POSICIONAN EN SITIO, SOLDANDOSE A LAS CABEZAS DE PILARES Y LAS VIGAS TRANSVERSALES.

SOLDADURAS NORMALIZADAS
ENSAYOS DE TODAS LAS
SOLDADURAS A TOPE CON
RADIOGRAFIAS.

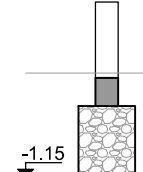
TODAS LAS PIEZAS DE
HERRERIA LLEVAN DOS MAN
DE FONDO EPOXI Y 3 MAN
DE PINTURA POLIURETANICA
COLOR BLANCO.



PLATINAS
200x200x10
EN PILARES
METALICOS
ESTRUCTURA
Y PORTICOS
CANTIDAD 1

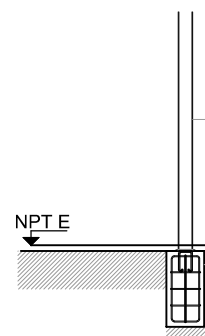
VIGAS DE CIMENTACIONES EN
AREA EDIFICADA EN ZONAS A
CONSTRUIR O MODIFICAR
MUROS.
DADOS DE 60X60X80 A -1.15
VIGAS CIMENTACION DE ANCHO
DE MURO Y 30 CMTS DE ALT.
ARMADURA A ϕ 12 E ϕ 10
ESTRIBOS DE ϕ 6 CADA 20 CM

UNION DE VIGAS NUEVAS CON
EXISTENTES CON ANCLAJES DE
4Ø12 CON SIKADUR 32 EN
ANCLAJE MISMO Y EN
SUPERFICIE DE HORMIGON
LIMPIA Y ASPERA.



DADO HORMIGON CICLOPE
(60 CMTS X 60 CMTS X 80 CMTS)

PILARES METALICOS 11,12,13,Y 14.
BASES DE PILARES,ARMADURA DE BASES Y PILARES



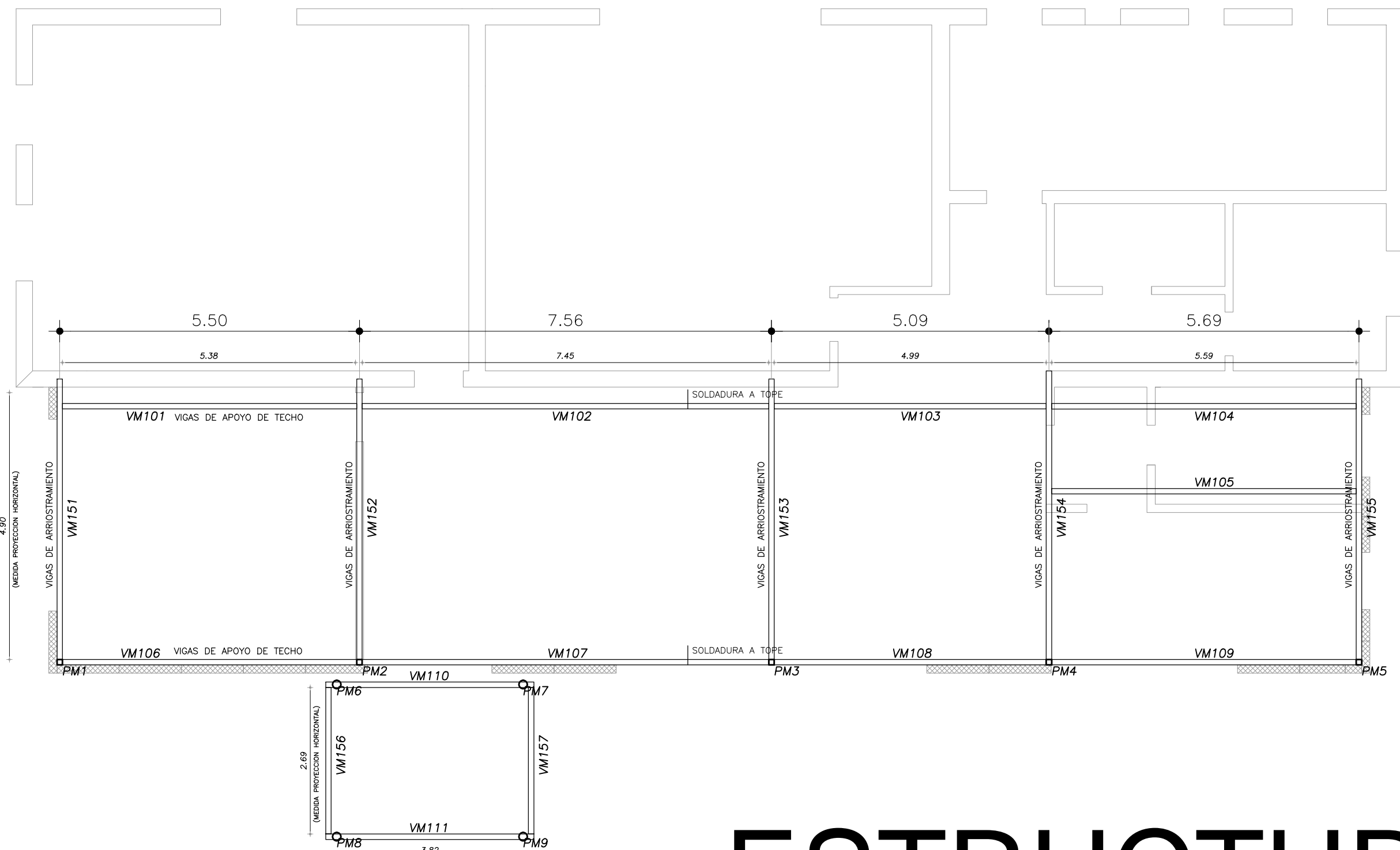
CAÑO NEGRO 6"x5mm SOLDADO A PLATINA SOBRE
DADO. CAÑO RELLENO DE HORMIGON

CONTRAPISO ARMADO C42 PERFECTAMENTE FRETASADO

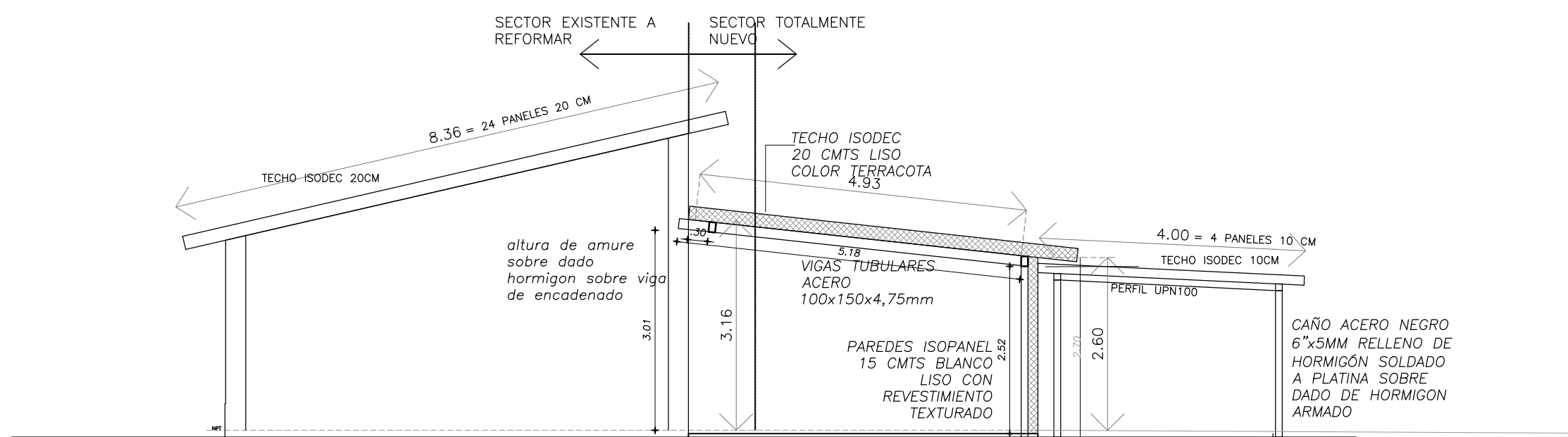
DADO DE HORMIGON ARMADO 40X40X80 CON ARMADUR
3ø10 POR LADO TIPO JAULA, ESTRIBOS CADA 20CM

RELLENO MATERIAL GRANULAR MCP 40 CMTS
EN DOS CAPAS APISONADO MECANICO

ESTRUCTURA METALICA



ESQUEMA DE ESTRUCTURA METALICA



ESTRUCTURA ZONA NUEVA